

5. Tablas y Campos en Odoo

Vamos a ver como podemos saber en que tabla y que campo de la base de datos se guardan los datos de cada documento de Odoo desde el cliente web.

Cualquier dato con el que podemos trabajar es descrito por los “**Objetos**”. Para saber los campos que tiene cada documento lo que necesitamos es ver el objeto correspondiente. En Odoo por lo general los nombres de los objetos **se corresponden con los nombres de las tablas**, y los **campos del objeto con los campos de la tabla**.

Para ver la estructura de base de datos partiendo de la que creamos tras la instalación utilizaremos un equipo cliente, en este caso, Windows hacia el servidor con Debian.

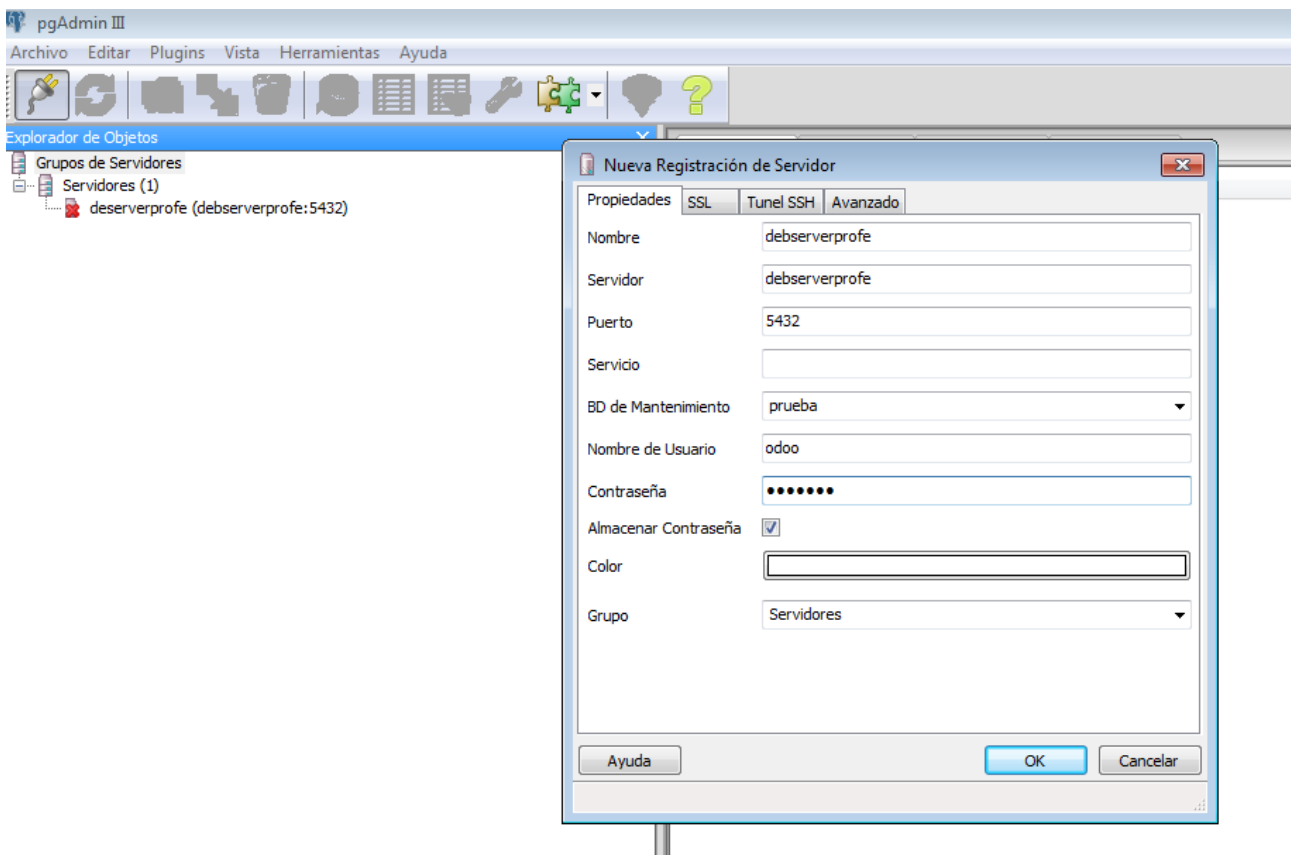
En primer lugar descargamos en el cliente el programa PgAdmin3 (existe ya la versión 4). **Pgadmin** es una herramienta gráfica de propósito general para diseñar, mantener, y administrar las bases de datos de Postgres

Tras la instalación lanzamos el programa y nos aparece la siguiente pantalla:

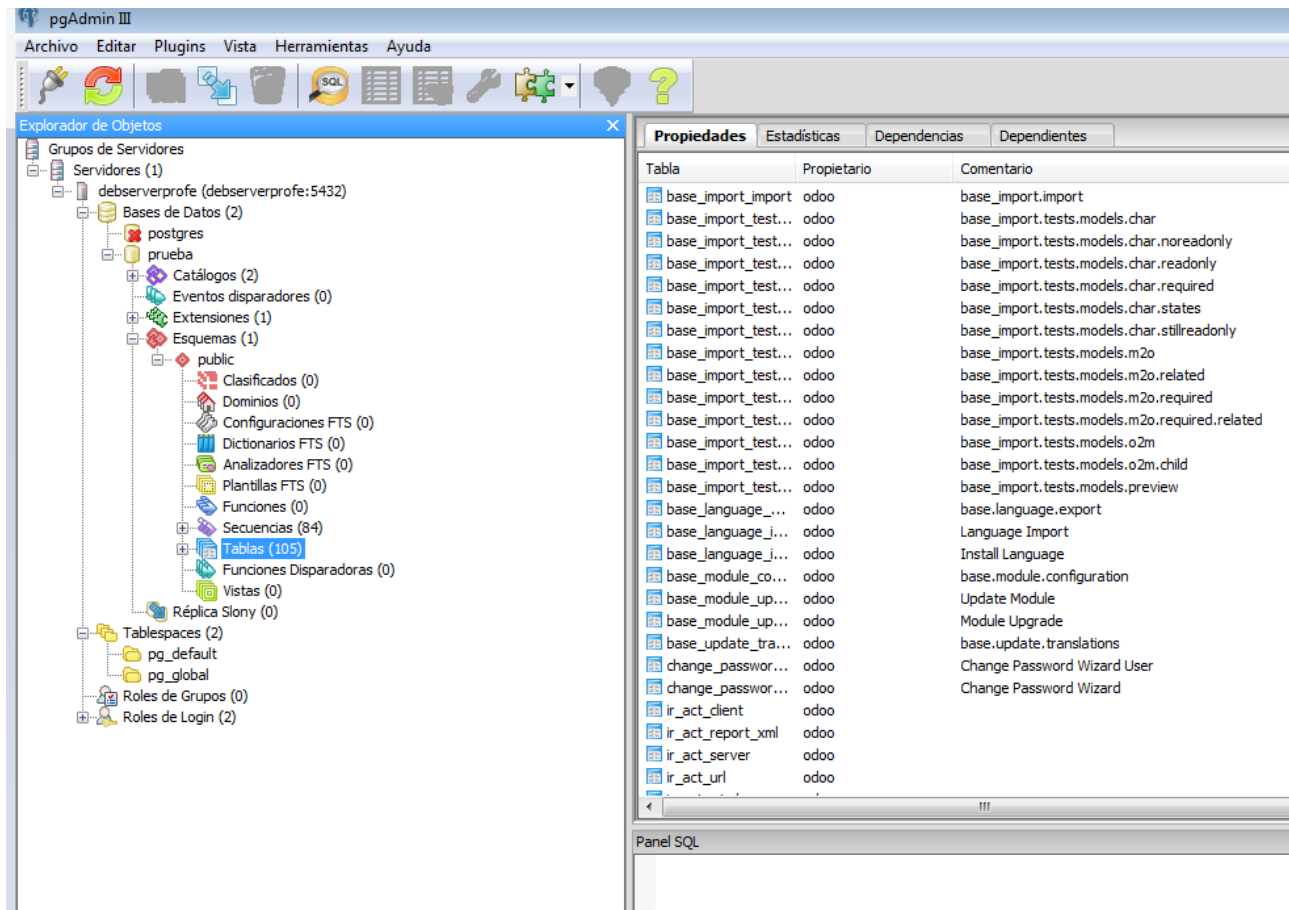
Si tenemos algún problemas en la conexión nos vamos al fichero:

```
C:\Windows\System32\drivers\etc\hosts
```

Y añadimos una entrada que es la ip del servidor (10.0.0.1) con su hostaname.



Tras la conexión nos aparece una pantalla similar a esta:



Webs relacionadas para profundizar en el modelo de tablas (algunas son antiguas pero siempre se puede aprovechar algo):

- [Como acceder a la base de datos de Odoo](#)
- [Modelos de base de datos de Odoo](#)

Actividad

Crear una tabla que contenga los siguientes campos:

- id_af
- id_user
- aficion o hobby