

## Práctica 15. Implantación del AD en un Windows Server 2012

Para ver las nuevas características principales de Windows Server 2012 se recomienda consultar el siguiente [enlace](#)



### 1. Breve how-to de como crear de una MV Windows 2012 R2

Creamos un **clon enlazado** de la plantilla Windows 2012 al que denominaremos **WinServer-AD**.

Añadiremos dos tarjetas una en modo NAT y otra en modo Red Interna. La configuración para cada una serán:

Tarjeta	IP	Red	NetMask	Puerta Enlace
<b>NAT</b>	192.168.0.1	-	-	-
<b>Red Interna</b>	192.168.0.2	192.168.0.0	255.255.255.0	192.168.0.1

### 2. Instalación del Directorio Activo

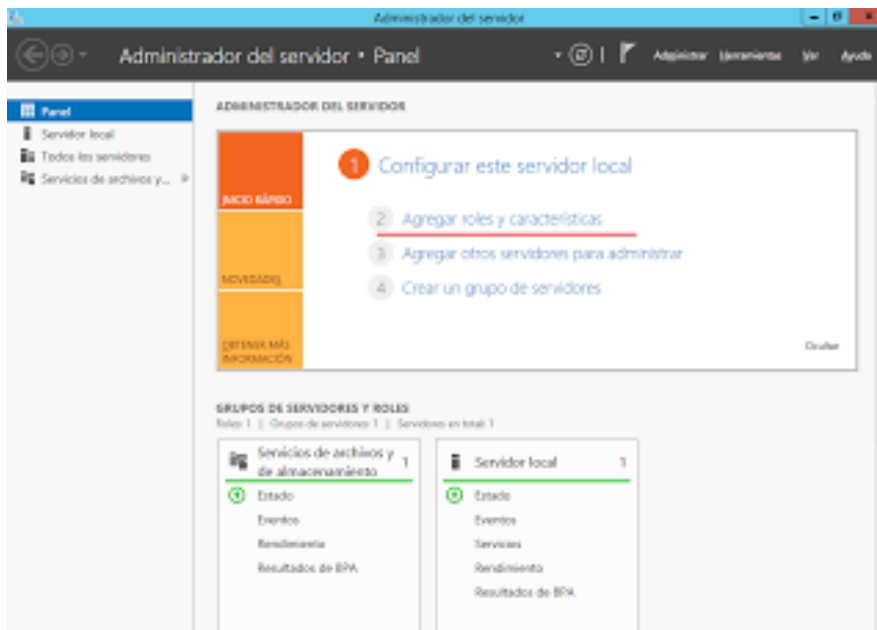
Llevamos a cabo la instalación del **AD**. Antes de comenzar con cualquier configuración hay que tener definidas algunas opciones, pero las más básicas incluyen:

- Cómo se llamará el Dominio: p.e. **loquesea.local**. Debe seguir las convenciones de nombres de DNS, y es independiente del dominio con el que se tenga presencia en

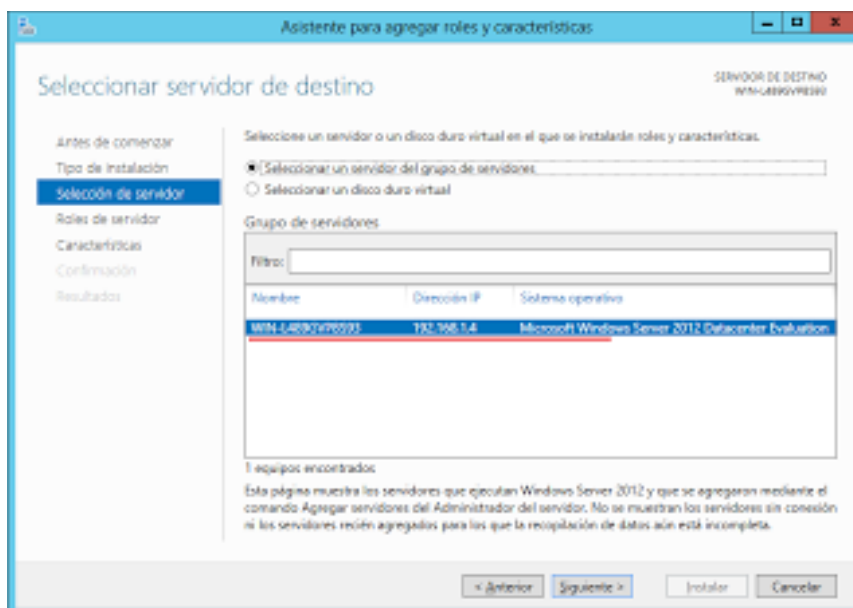
Internet. Son dos cosas totalmente diferentes “dominio Active Directory” y “dominio de Internet”. Recordar que no incluya vocales acentuadas o la letra “ñ” ya que traen problemas luego

- Cómo será la convención de nombres para los Controladores de Dominio
- Qué configuración de red tendrá, que deberá ser ingresada manualmente, y no como cliente de DHCP. Ya indicado en la tabla anterior.

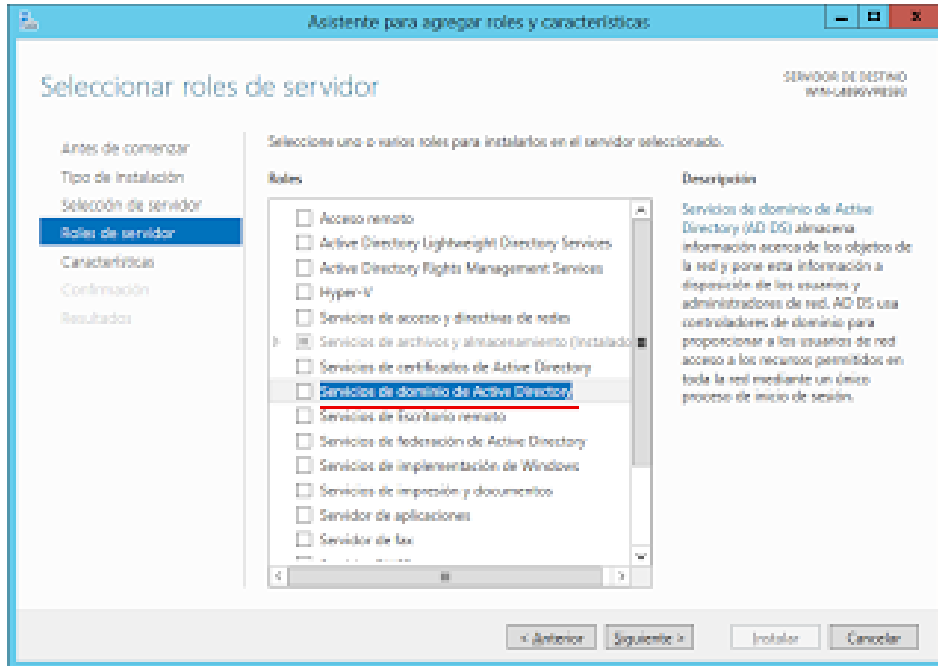
Abrimos el panel de Administración y pinchamos en "Agregar Roles":



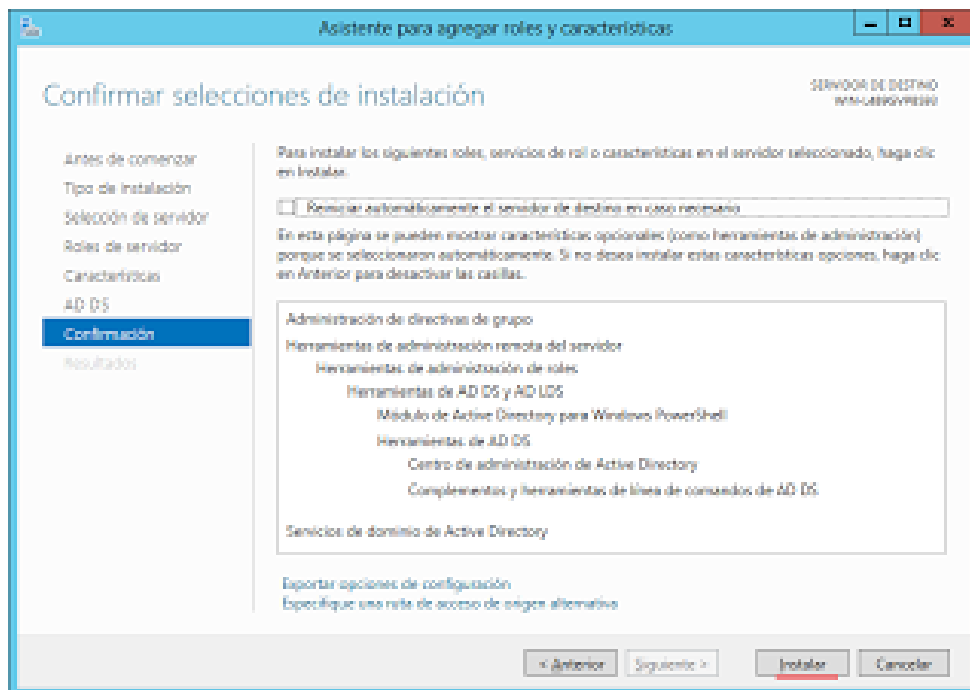
Seleccionamos el equipo a asignar:



Seleccionamos "Servicios de dominio de Active Directory":

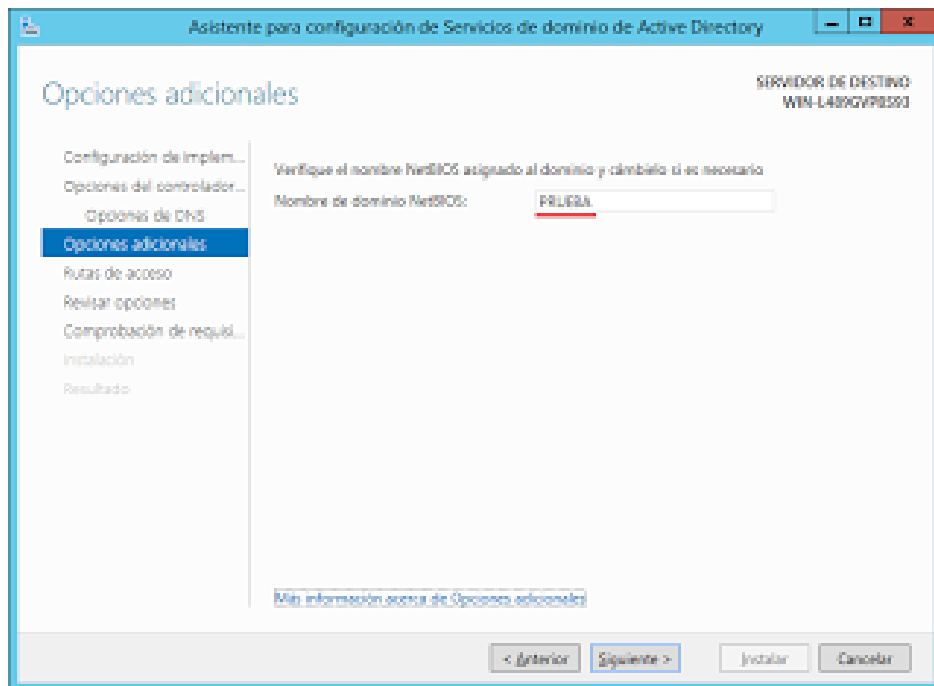


Pulsamos en "Siguiente" y "Siguiente" hasta empezar la instalación.

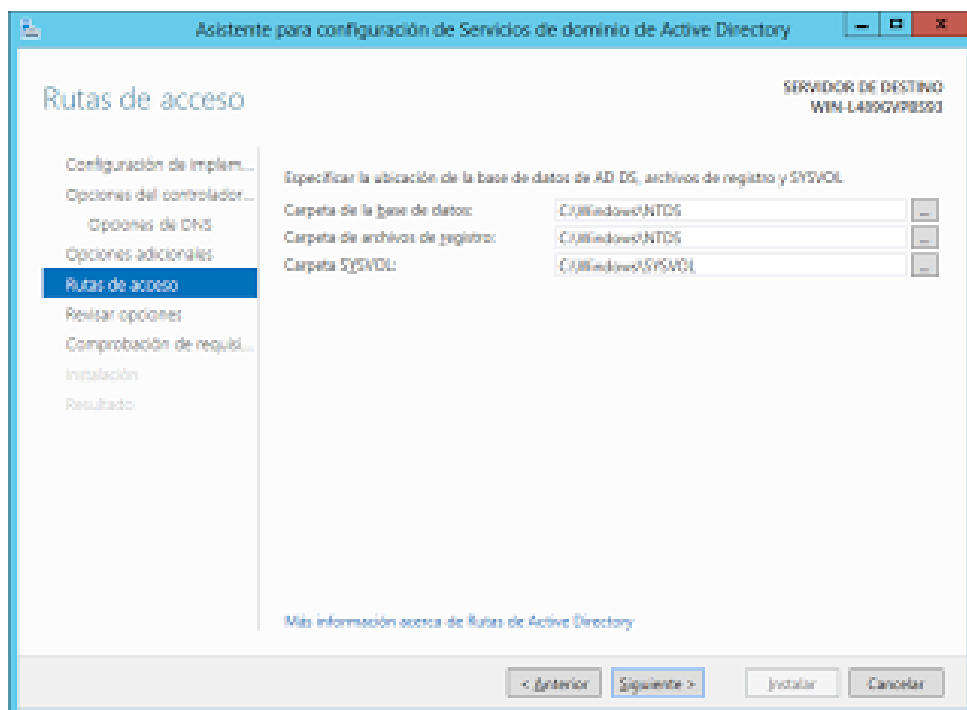


Ahora debemos de configurar nuestro AD, para ello, elegimos la opción "Agregar un nuevo bosque". Posteriormente indicamos una **contraseña** por si necesitamos restaurar.

Vemos el nombre NetBIOS asignado:



Observamos las rutas asignadas por defecto para la Base de Datos y archivos de registros:



Antes nos realiza una verificación para ver si cumplimos todos los requisitos necesarios y pulsamos en "Instalar".

- Como dar de alta un Usuario en el AD

Nos vamos a "Usuarios y equipos de Directorio Activo". Botón Derecho/Nuevo/Usuario

Nuevo objeto: Usuario

Crear en: prueba.com/Users

Nombre de pila: Prueba Iniciales: [ ]

Apellidos: [ ]

Nombre completo: Prueba

Nombre de inicio de sesión de usuario: prueba @prueba.com

Nombre de inicio de sesión de usuario (anterior a Windows 2000): PRUEBA\ prueba

< Atrás Siguiete > Cancelar

Nuevo objeto: Usuario

Crear en: prueba.com/Users

Contraseña: [ ]

Confirmar contraseña: [ ]

El usuario debe cambiar la contraseña en el siguiente inicio de sesión

El usuario no puede cambiar la contraseña

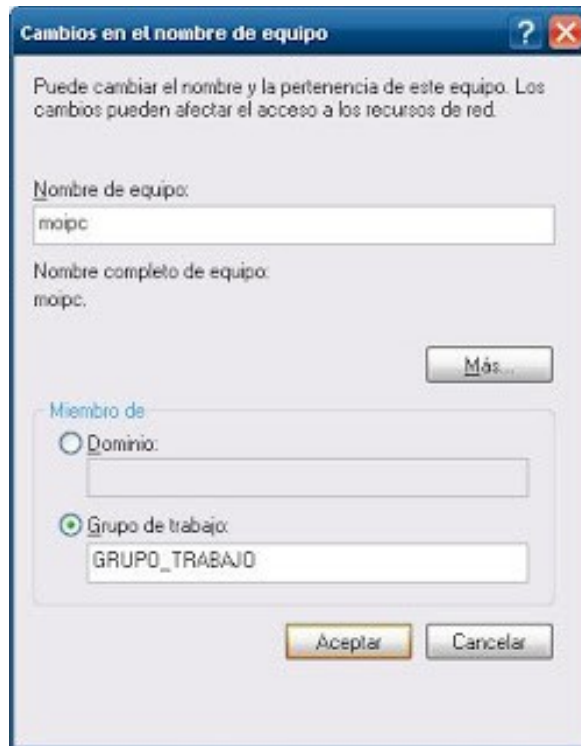
La contraseña nunca expira

La cuenta está deshabilitada

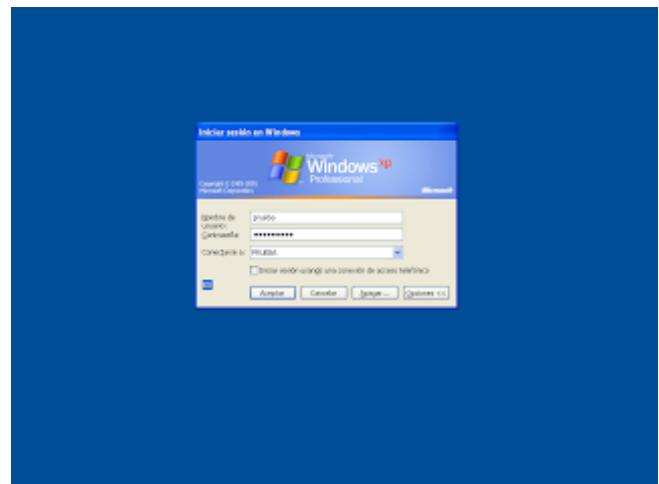
< Atrás Siguiete > Cancelar

- **Como añadir un Equipo a Directorio Activo**

En el **equipo cliente**, indicamos el Dominio:



Nos muestra el panel para el logueo con el usuario que anteriormente creamos personalmente para él, reiniciamos la máquina y ya pertenecemos al nuevo dominio.



A continuación veremos las actividades a realizar.

a) Establecer un dominio en la MV **WinServer-AD**. El nombre del dominio será **tunombre.local**. Por ejemplo, *carlosperez.local*. Los datos de la red ya se han dado al principio del documento.

b) Da de alta los siguientes usuarios (todos con la contraseña *abc123*):

En **administracion**: *Gerente, AuxAdm1*

En **almacen**: *Capataz, Mozouno, Mozodos, RepartoUno, RepartoDos*

c) Añade un equipo al dominio. Para ello tenemos que clonar un MV de **Window7/10-Plantilla** con el nombre **Win7/10-AD**. Los datos que le daremos son:

Nombre del Equipo: **Equipo1**

IP: **192.168.0.10**

Comprobar en Usuario y Equipos del AD que tanto los usuarios como el equipo aparecen.

### **Ampliación**

En el siguiente enlace del IES del Valle del Jerte se explica como añadir al AD de Windows 2012 un cliente de Ubuntu.

Para ello creamos un **clon enlazado** de la plantilla de **Ubuntu 15.10**. A la MV la llamamos **Ubuntu-AD**.

Datos

Nombre del Equipo **Equipo2**.

IP: **192.168.0.12**